

Sistemas de protección de paredes Koroseal

Guardasillas Bellagard®

Instrucciones de instalación

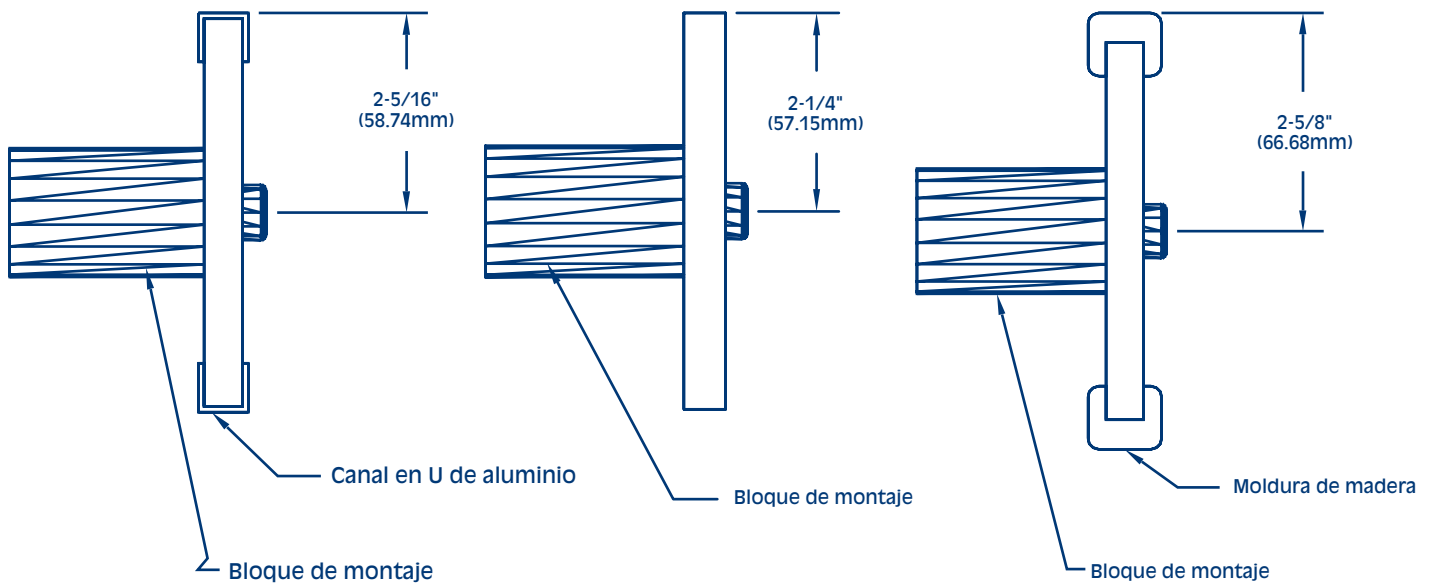
Página No. 1

Requisitos de calificación del instalador: Solamente las personas experimentadas en realizar trabajos con productos de madera fina terminada deben participar en la instalación de los guardasillas **BELLAGARD®**.

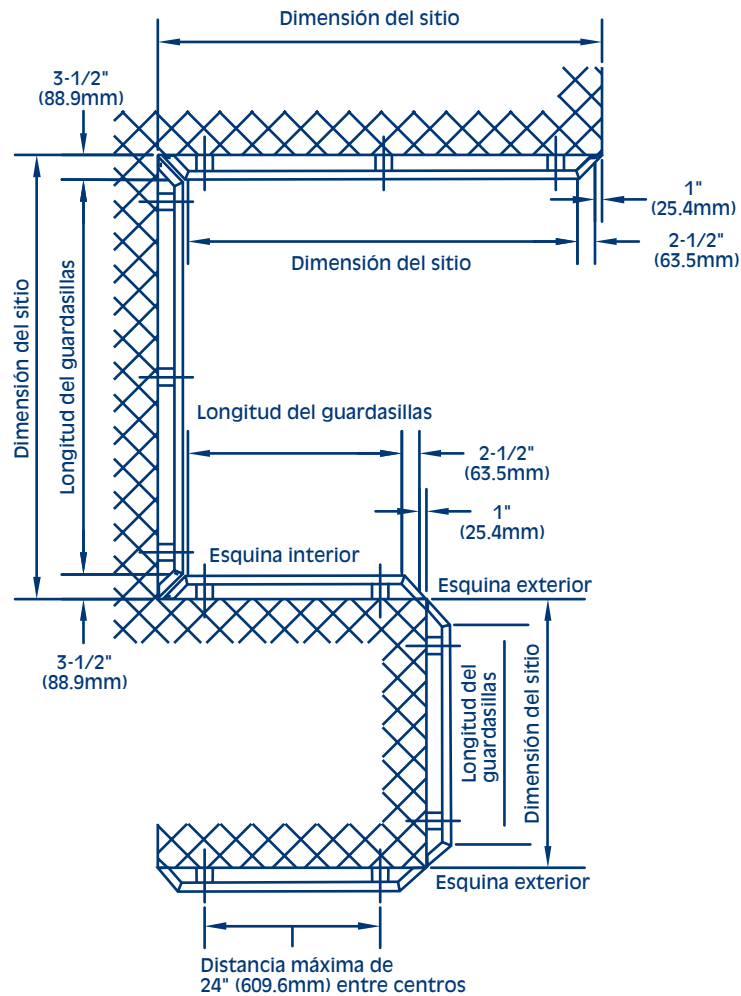
Equipos de instalación recomendados: Cinta métrica, nivel, cordel entizado, taladro, brocas, destornillador, marcador deble, paño de limpiar, accesorios de fijación adecuados grandes de 1/4" (6.35 mm) x 5" (127 mm) y pegamentos (Para madera/PVC/"Super").

1. El guardasillas **BELLAGARD** se suministra en secciones conformadas en la fábrica según la lista de corte provista. Cada una de las secciones provistas está marcada con un identificador único de acuerdo con el identificador asignado por la lista de corte. Se incluye como referencia una copia de esta lista exacta con el envío del producto.
2. De acuerdo con los planos arquitectónicos y las especificaciones, sitúe e instale las secciones de los guardasillas **BELLAGARD** de acuerdo con el plano de ubicación de los pasamanos a que se hace referencia y en coordinación con la lista de corte. En los casos que se requieran y se suministren, se deberán utilizar los planos de taller **KOROSEAL** de manera adecuada.
3. Organice el trabajo a realizar, incluyendo todas las piezas, a lo largo de la base del sustrato (pared). Compruebe que el material no se haya dañado durante la transportación y/o la manipulación en el sitio de montaje.
4. Trace una línea en la posición adecuada, con un cordel entizado, a lo largo de la pared para garantizar que el montaje quede correctamente nivelado. Debe calcularse la altura de la línea de tiza para que quede en la línea de centro de los bloques de montaje y los accesorios de fijación a la pared.

NOTA: Es posible que la línea de tiza y las marcas de referencia puedan verse después de realizada la instalación y que sea necesario quitarlas durante la limpieza.



Sistemas de protección de paredes Koroseal Guardasillas Bellagard® Instrucciones de instalación



KOROGARD®
WALL PROTECTION SYSTEMS

800-628-0449 • www.korogard.com • Division 10 26 00